

Moovs.

MAKELAARS & TAXATEURS



Vraagprijs
€ 510.000 K.K.

9

JULIANAPARK

SAS VAN GENT

0115-611489
info@moovsmakelaars.nl
moovsmakelaars.nl

OMSCHRIJVING

Royale vrijstaande woning met heerlijke tuin – volop ruimte voor het hele gezin!

Aan Julianapark 9 in Sas van Gent staat deze aansprekende en ruime vrijstaande woning, gelegen in een rustige straat. De woning is met maar liefst vier slaapkamers, werkkamer en twee badkamers ideaal voor gezinnen en biedt daarnaast de mogelijkheid tot gelijkvloers wonen. Dankzij de praktische indeling, royale ruimtes en fijne lichtinval biedt deze woning volop mogelijkheden.

De woning is gelegen in een rustige straat aan de rand van Sas van Gent. Dagelijkse voorzieningen zoals winkels, scholen en sportmogelijkheden zijn op loopafstand aanwezig. Bovendien zijn de uitvalswegen naar onder andere Terneuzen, Zelzate en Gent snel en eenvoudig te bereiken.

Bouwjaar: 2001

Woonopp: 160m²

Perceelopp: 460 m²

Een veelzijdige en comfortabele woning met volop ruimte, zowel binnen als buiten! Kortom, een woning die je écht gezien moet hebben!

Begane grond

De begane grond is praktisch ingedeeld en biedt volop leefruimte. Via de entree kom je in de hal met meterkast, trapopgang en een aparte toiletruimte. Vanuit hier loop je zo de keuken en de ruime woonkamer in, waar de grote raampartijen zorgen voor een heerlijke hoeveelheid daglicht en een fijne, open sfeer. Er is een royale zithoek én een grote eethoek aanwezig – perfect voor gezellige momenten met het hele gezin of lange diners met familie en vrienden.

Omschrijving

De keuken sluit mooi aan op de woonkamer en is centraal in de woning gelegen. De keuken heeft voldoende werkblad en heeft een praktische opstelling. Daarnaast is de keuken voorzien van alle benodigde inbouwapparatuur zoals een kookplaat (vernieuwd 2025), afzuigkap, oven en vaatwasser. Vanuit de keuken heb je toegang tot de bijkeuken en de overige vertrekken. De bijkeuken geeft direct toegang tot de tuin én de berging, ideaal voor extra opslag.

Daarnaast zijn er op de begane grond een slaapkamer en een badkamer met het tweede toilet aanwezig, waardoor je hier comfortabel gelijkvloers kunt wonen. Ook is deze badkamer aangepast voor mindervaliden met verbrede deuren zodat deze rolstoeltoegankelijk is. Extra pluspunt is de aparte studeer-/werkkamer, perfect als thuiswerkplek, hobbyruimte of speelkamer.

Op de eerste verdieping bevinden zich de badkamer en drie slaapkamers. De master bedroom beschikt over een eigen inloopkast. De badkamer is uitgerust met het derde toilet, ligbad, douche en dubbele wastafel.

Tweede verdieping De tweede verdieping bestaat uit een praktische bergzolder bereikbaar middels vlizotrap.

Tuin

De zeer ruime tuin is gelegen op het oosten en biedt volop mogelijkheden. Er is meer dan genoeg ruimte voor speeltoestellen, meerdere zithoeken en om heerlijk te genieten van het buitenleven.

Bijzonderheden

- De woning is geschikt voor gelijkvloers wonen (slaapkamer en badkamer op begane grond)
- Energielabel A
- De woning is voorzien van kunststof kozijnen met dubbele beglazing.
- Ruime bijkeuken met toegang tot tuin en berging
- De zonnepanelen die aanwezig zijn gaan mee met de verkopers.
- Verwarming en warm water middels cv-ketel (Nefit, 2001).

KENMERKEN

SOORT WONING:
EENGEZINSWONING

ENERGIELABEL:
A

BOUWJAAR:
2001

WOONOPPERVLAKTE:
160m²

INHOUD:
445m³

PERCELOPPERVLAKE:
460m²



KENMERKEN

Overdracht

| | |
|-------------|------------------|
| Vraagprijs | € 510.000,- k.k. |
| Aanvaarding | In overleg |

Bouw

| | |
|----------------|---|
| Type object | Woonhuis, eengezinswoning, vrijstaande woning |
| Soort bouw | Bestaande bouw |
| Bouwperiode | 2001 |
| Isolatievormen | Dakisolatie Dubbel glas Muurisolatie Vloerisolatie |

Oppervlaktes en inhoud

| | |
|--|--------------------|
| Perceeloppervlakte | 460 m ² |
| Gebruiksoppervlakte wonen | 160 m ² |
| Inhoud | 445 m ³ |
| Oppervlakte overige in pandige ruimten | 28 m ² |

Indeling

| | |
|------------------|---------------------------|
| Aantal bouwlagen | 2 |
| Aantal kamers | 6 (waarvan 5 slaapkamers) |
| Aantal badkamers | 2 |

Tuin

| | |
|--------------------|-------------|
| Type | Achtertuint |
| Oriëntering | Oosten |
| Heeft een achterom | Ja |
| Staat | Normaal |

Energieverbruik

| | |
|---------------|---|
| Energie label | A |
|---------------|---|

KENMERKEN

CV ketel

| | |
|------------|----------|
| CV ketel | Nefit |
| Warmtebron | Gas |
| Bouwjaar | 2001 |
| Eigendom | Eigendom |

Uitrusting

| | |
|------------------------|---------------------|
| Aantal parkeerplaatsen | 1 |
| Warm water | CV-ketel |
| Verwarmingssysteem | Centrale verwarming |
| Tuin aanwezig | Ja |
| Heeft schuur/berging | Ja |
| Heeft ventilatie | Ja |







































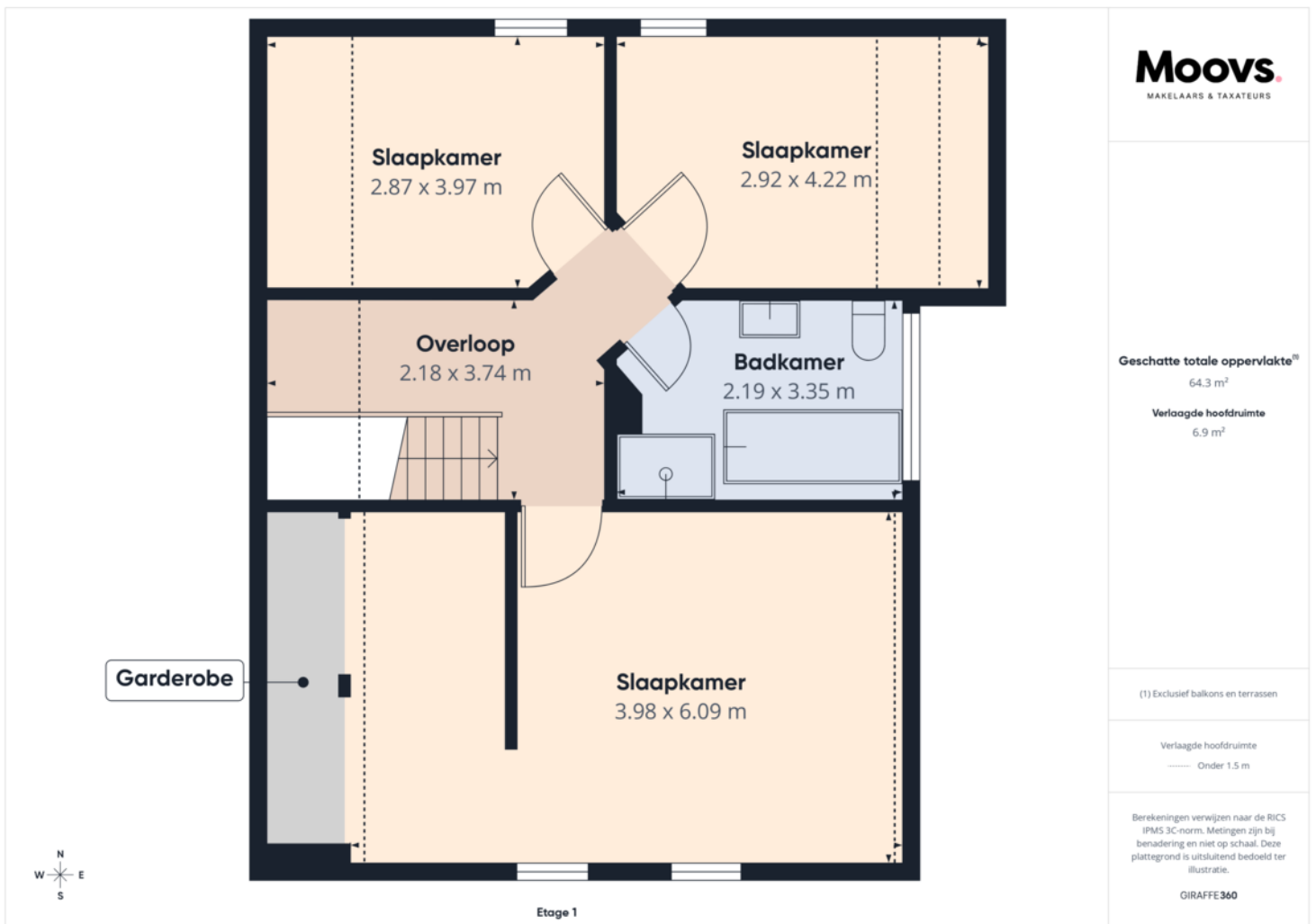




PLATTEGROND



PLATTEGROND



PLATTEGROND



Etage 0



Etage 1



Moovs
MAKELAARS & TAXATEURS

Geschatte totale oppervlakte[®]
178.4 m²

Verlaagde hoofdruimte
7.7 m²

(1) Exclusief balkons en terrassen

Verlaagde hoofdruimte
— Onder 1.5 m

Berekeningen verwijzen naar de RICS
IPMS 3C-norm. Metingen zijn bij
benadering en niet op schaal. Deze
plattegrond is uitsluitend bedoeld ter
illustratie.

GIRAFFE 360

KADASTRALE KAART

Kadastrale kaart

Uw referentie: 123



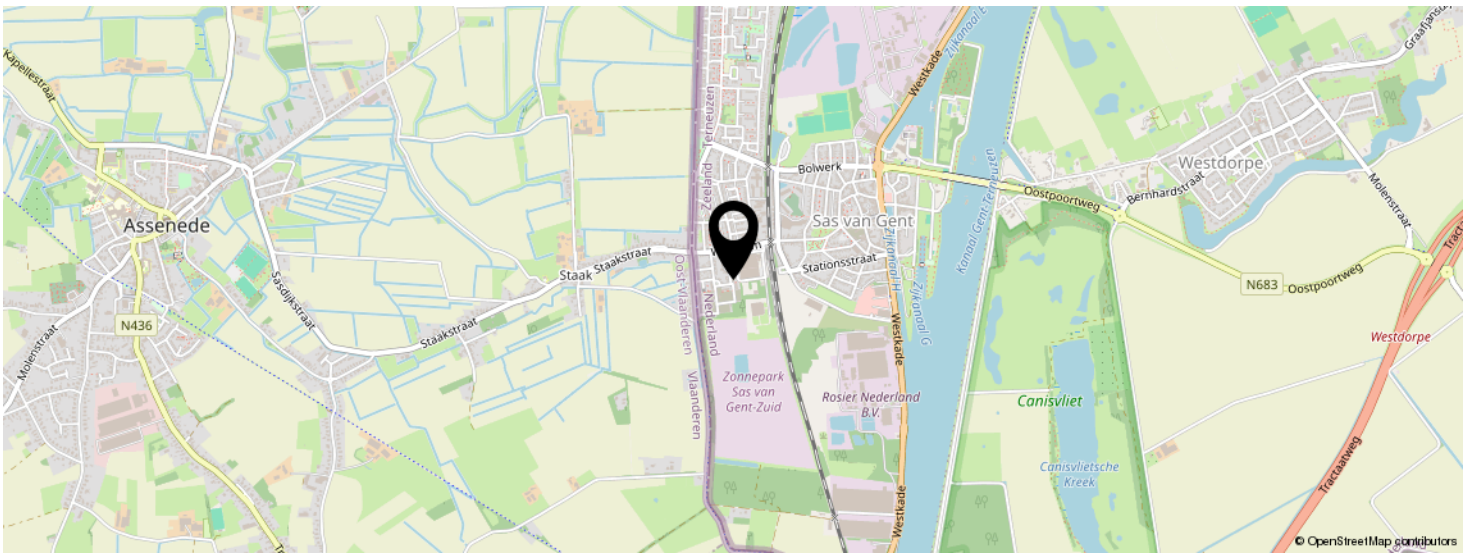
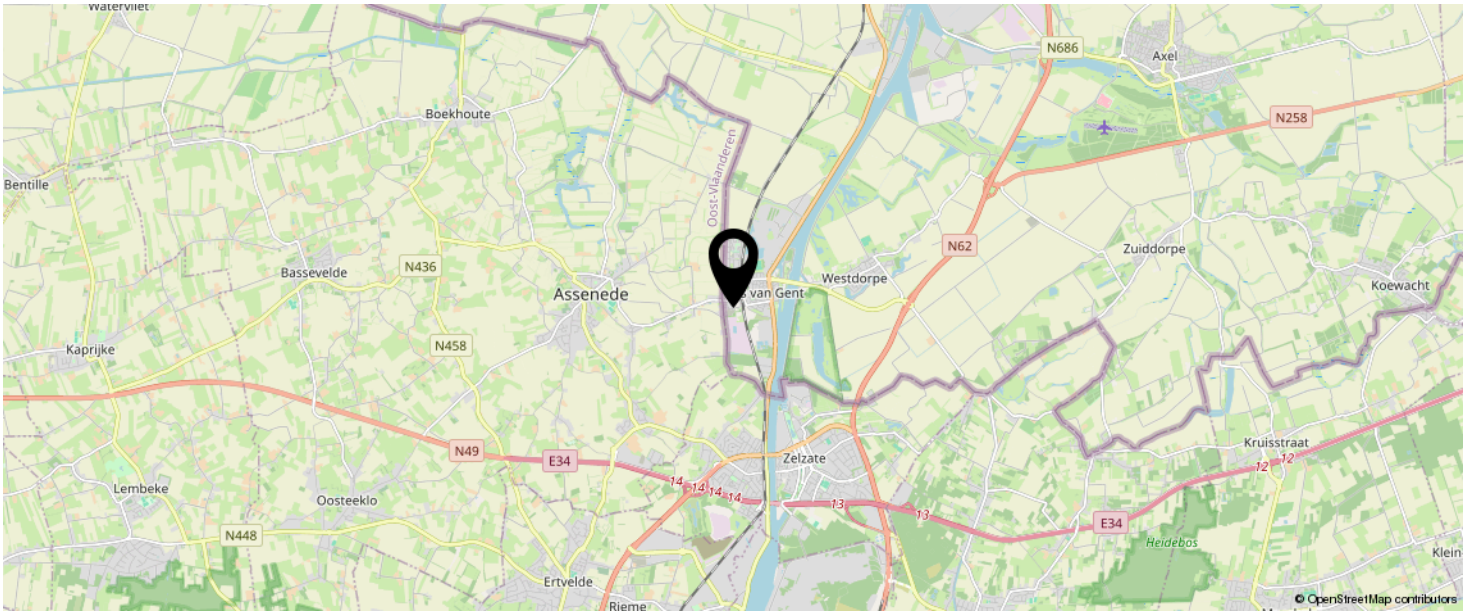
0 5 10 15 20 25m

| | | | |
|--|----------------------------|----------------------------------|---|
| 12345 Perceelnummer | Deze kaart is noordgericht | Schaal 1: 500 |  |
| 25 Huisnummer | | Kadastrale gemeente Sas van Gent | |
|  Vastgestelde kadastrale grens | | Sectie C | |
|  Voorlopige kadastrale grens | | Perceel 5867 | |
|  Administratieve kadastrale grens | | | |
|  Bebouwing | | | |

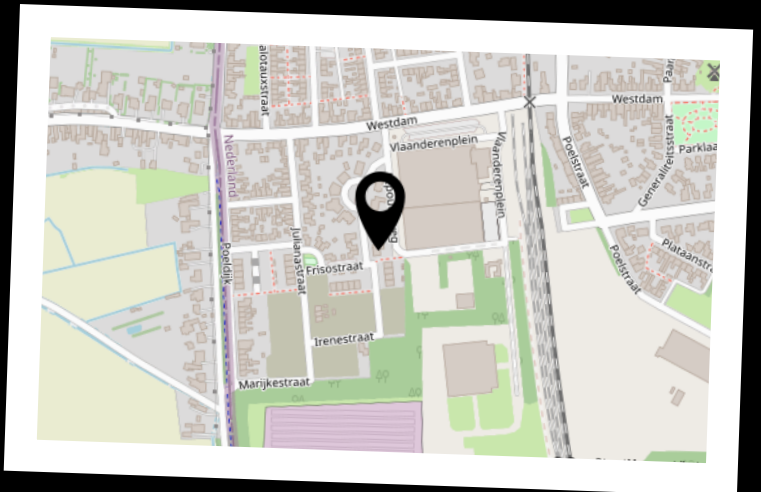
Voor een eensluitend uittreksel, geleverd op 5 november 2025
De bewaarder van het kadaster en de openbare registers

Aan dit uittreksel kunnen geen betrouwbare maten worden ontleend.
De Dienst voor het kadaster en de openbare registers behoudt zich de intellectuele eigendomsrechten voor, waaronder het auteursrecht en het databankenrecht.

LOCATIE OP DE KAART



**KOM JIJ HIER
BINNENKORT
WONEN?**



INTERESSE IN DEZE WONING?



Neem vrijblijvend
contact met ons op!



Moovs Makelaars en Taxateurs B.V.

Axelsestraat 200

4537 AX, Terneuzen

0115-611489

info@moovsmakelaars.nl

moovsmakelaars.nl

Moovs.
MAKELAARS & TAXATEURS